

Game Design

studia | 1 stopnia | stacjonarne i niestacjonarne, zaoczne

Dlaczego Game Design w WSE?

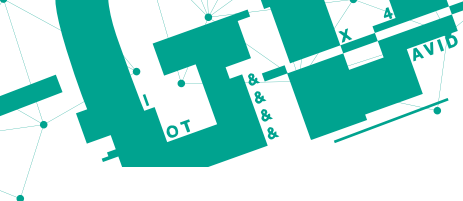
Branża gier cyfrowych, jako jedna z najdynamiczniej rozwijających się gałęzi przemysłu rozrywkowego, nieustannie poddawana jest zmianom i przekształceniom. Dzięki połączeniu praktycznych zajęć z zakresu projektowania gier cyfrowych z międzydyscyplinarnymi przedmiotami, dającymi studentom nie tylko dodatkową wiedzę, ale i kontekst kulturowy tworzenia gier, **Game Design** w WSE wychodzi naprzeciw wszystkim tym zmianom.

Zajęcia prowadzone przez praktyków z branży pozwolą Ci poznać zagadnienia związane zarówno z projektowaniem poziomów i mechanik, jak i z narracją i światotwórstwem w grach. Ponadto możliwość realizowania projektów wspólnie ze studentami specjalności **Digital Art** da Ci szansę na stworzenie **pierwszych kompletnych projektów już w czasie studiów!**



**Wybierz studia, które tworzą przyszłość!
Zostań projektantem gier, kreuj własną rzeczywistość i dziel się swoją pasją z innymi!**





Ścieżki kształcenia w ramach kierunku:

Projektowanie narracji gier cyfrowych

(studia stacjonarne i niestacjonarne zaoczne)

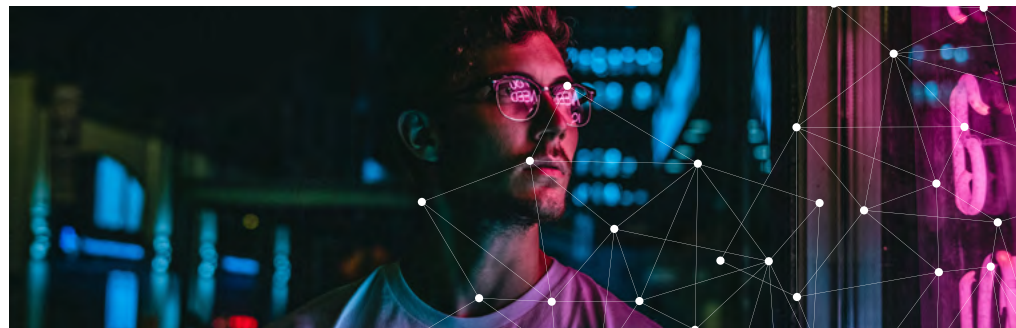
- nauczysz się projektować, prototypować i tworzyć własne interaktywne opowieści
- poznasz zasady projektowania narracji transmiedialnych, kreatywnego pisania i światotwórstwa
- weźmiesz udział w zajęciach ze scenarzystami gier cyfrowych oraz innych mediów kultury popularnej, takich jak komiksy czy gry fabularne
- nauczysz się analizy gier pozwalającej na rozpoznanie mocnych i słabych stron wskazanych tytułów
- poznasz sposoby budowania, komunikowania i utrzymywania spójnej wizji gry poprzez cały czas trwania projektu

Projektowanie rozgrywki gier cyfrowych

(studia stacjonarne i niestacjonarne zaoczne)

- poznasz zasady projektowania poziomów oraz sposoby tworzenia i prototypowania mechanik
- zaprojektujesz mockupy UI uwzględniające doświadczenie użytkownika i specyfikę wybranej platformy
- nauczysz się szybkiego prototypowania i sprawdzania pomysłów, aby jak najwcześniej weryfikować własne założenia projektowe
- weźmiesz udział w zajęciach ze specjalistami z zakresu projektowania mechanik i systemów gier – zarówno cyfrowych, jak i planszowych oraz karcianych
- poznasz zasady projektowania gier z myślą o urządzeniach mobilnych, w kontekście zarówno tworzenia przemyślanego UX, jak i sensownego modelu monetizacyjnego

Specjalności zostaną uruchomione w zależności od liczby zainteresowanych kandydatów.



Partnerzy kierunku:



Zasady rekrutacji na kierunek Game Design

Kandydaci na studia w WSE przyjmowani są na podstawie konkursu świadectw, uwzględniającego wyniki z egzaminu maturalnego z przedmiotów zdawanych w części pisemnej.

język polski	p. podstawowy 1%=1 pkt p. rozszerzony 1%=2 pkt
język obcy nowożytny	p. podstawowy 1%=1 pkt p. rozszerzony 1%=2 pkt
wybrany przedmiot: j. obcy nowożytny, j. łaciński i kultura antyczna, j. mniejszości narodowej, j. mniejszości etnicznej, j. regionalny, matematyka, historia, geografia, biologia, chemia, filozofia, fizyka, informatyka, wiedza o społeczeństwie, historia sztuki, historia muzyki	p. podstawowy 1%=1 pkt p. rozszerzony 1%=2 pkt

Pamiętaj, że...

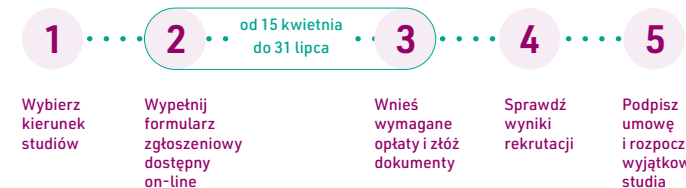
W przypadku kilku przedmiotów objętych egzaminem maturalnym punkty przyznaje się za przedmiot z najwyższą oceną.

W postępowaniu kwalifikacyjnym mogą brać udział kandydaci, którzy nie posiadają ocen ze wszystkich wymaganych przedmiotów.

Laureaci i finaliści olimpiad przedmiotowych szczebla centralnego, których program został zaakceptowany przez Ministerstwo Edukacji Narodowej, są przyjmowani na studia z pominięciem postępowania kwalifikacyjnego.

Zasady przyjęć dla kandydatów posiadających tzw. starą maturę znajdują się na stronie www.wse.krakow.pl w zakładce Rekrutacja krok po kroku.

Aplikacja na wybrany kierunek to tylko 5 prostych kroków:



Uwaga!

We wrześniu możliwość uruchomienia II tury rekrutacji.

Pomimo tego, iż współczesne firmy z branży gier wideo mogą korzystać z usług licznych specjalistów z zarówno wieloletnim stażem, jak i wachlarzem umiejętności praktycznych, to jednak nie zawsze są przygotowane na tworzenie produktów uwzględniających zagraniczne rynki czy obce im konteksty kulturowe. To, co chcemy uzyskać na kierunku Game Design, to możliwość wyposażenia naszych studentów w zakres szerokich kompetencji wspierających podstawowe umiejętności praktyczne w projektowaniu gier, tak, aby niezależnie od tego, nad jakimi projektami przyjdzie im pracować, potrafili się w tym bez trudu odnaleźć.

Magdalena Cielecka

Opiekunka merytoryczna kierunku
Game Design



al. Jana Pawła II 39A | 31-864 Kraków

tel. 12 683 24 04, 07

rekrutacja@wse.krakow.pl

www.wse.krakow.pl